

BINGHATTI

TITANIA

LA Forma Grac de

Equilibrio eficaz



La ciudad a tu alcance,
Un lugar tranquilo para

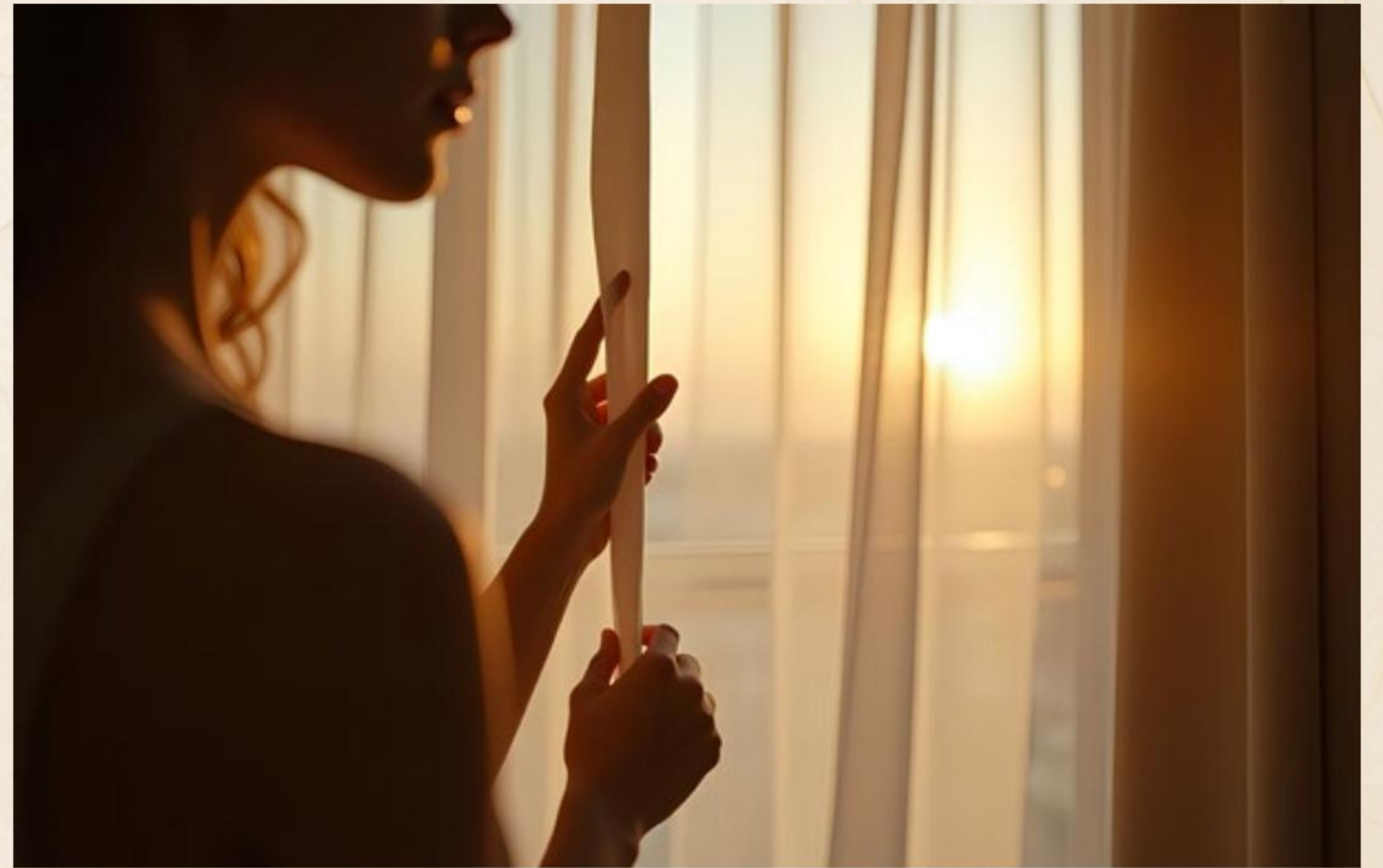
Familia a tus pies.



بن غاطي
BINGHATTI

LA FORMA AGRADABLE Y EQUILIBRADA

Titania es el primer proyecto de Binghatti en la prometedora comunidad de Majan. Ofrece una experiencia residencial de lujo y alta calidad en uno de los corredores de crecimiento más estratégicos de Dubái.



FORMA SOBERANA de MANDO

Observe la distintiva fachada. Una torre de formas geométricas audaces. Su rejilla metálica oscura es un elemento distintivo que contrasta con el uso del vidrio en la estructura. Es a la vez una obra maestra y una declaración impactante.

Titania está diseñada para la precisión y la presencia. El resultado es un nuevo referente en Majan. Dentro de su refinada silueta, cada detalle está diseñado para optimizar la luz solar, mejorar la privacidad y disfrutar de una vista imponente.



CLARIDAD & PUREZA COMBINADA

Los interiores de Titania reflejan la misma precisión que su exterior. Tonos sutiles y texturas ricas crean un espacio habitable extraordinario donde la luz es el elemento clave.

Su interacción con las sombras, combinada con espacios amplios y abiertos, maximiza la sensación de claridad y espacio ilimitado. Este elegante diseño está pensado para ser una verdadera "pausa vital". Tu lugar de paz y aún.



Equilibrio de actividad
&
por encima de todo

La terraza de Titania se centra en la actividad y la restauración familiar. Desde la energía del parque acuático hasta la serenidad de la zona de yoga, cada espacio tiene un propósito.

El ocio y el bienestar son parte integral de la vida tanto en Titania como en sus alrededores. Los residentes disfrutan de acceso inmediato a Al Barari, Majan Park y Majan Active Park, así como al Dubai Polo & Equestrian Club.





COMUNIDAD PRÓSPERA

Familia PRÓSPERA

Las instalaciones curadas incluyen amplias áreas acuáticas con juegos de agua para niños, área de fitness y bienestar con zonas dedicadas, así como áreas sociales, de ocio (terraza con pérgola) y abundantes espacios verdes y jardines ajardinados para todas las edades, incluida una pequeña área de juegos de maravillas.



UN PACÍFICO Santuario
SOBRE LA CIUDAD





CONSTRUIDO SOBRE UNA FUNDACIÓN de
Calidad ARTE&ANÍA

MÁRMOL DE LA PATAGONIA



ROBLEDO



MOLDURAS DE BRONCE



MÁRMOL DE LA PATAGONIA



ACERO CEPILLADO VERDE



DATOS DEL PROYECTO

TIPO DE PROPIEDAD

Residencial

ÁREA DE LA PARCELA

5812,33 m² / 62563,36 pies cuadrados

DESCRIPCIÓN

3B + G + 4P + 32 PISOS RESIDENCIALES + MECÁNICA + PISO DE AZOTEA

NÚMERO DE UNIDADES

Apartamento tipo estudio	473
Apartamento de 1 dormitorio	284
Apartamento de 2 habitaciones	032

UNIDADES TOTALES

TOTAL DE UNIDADES RESIDENCIALES 789





CONSIDERÓ
& INIGUALABLE

Titania es un testimonio de los rigurosos estándares de calidad y artesanía de Binghatti. Adoptamos prácticas de construcción energéticamente eficientes y utilizamos materiales sostenibles de alta calidad en toda la estructura de 38 plantas.



EL VALOR de ACCESO

Titania está diseñada para personas y familias exigentes que buscan una relación calidad-precio superior sin renunciar a la conexión. Es para quienes entienden que el verdadero lujo reside en la comodidad y en una ubicación estratégica.





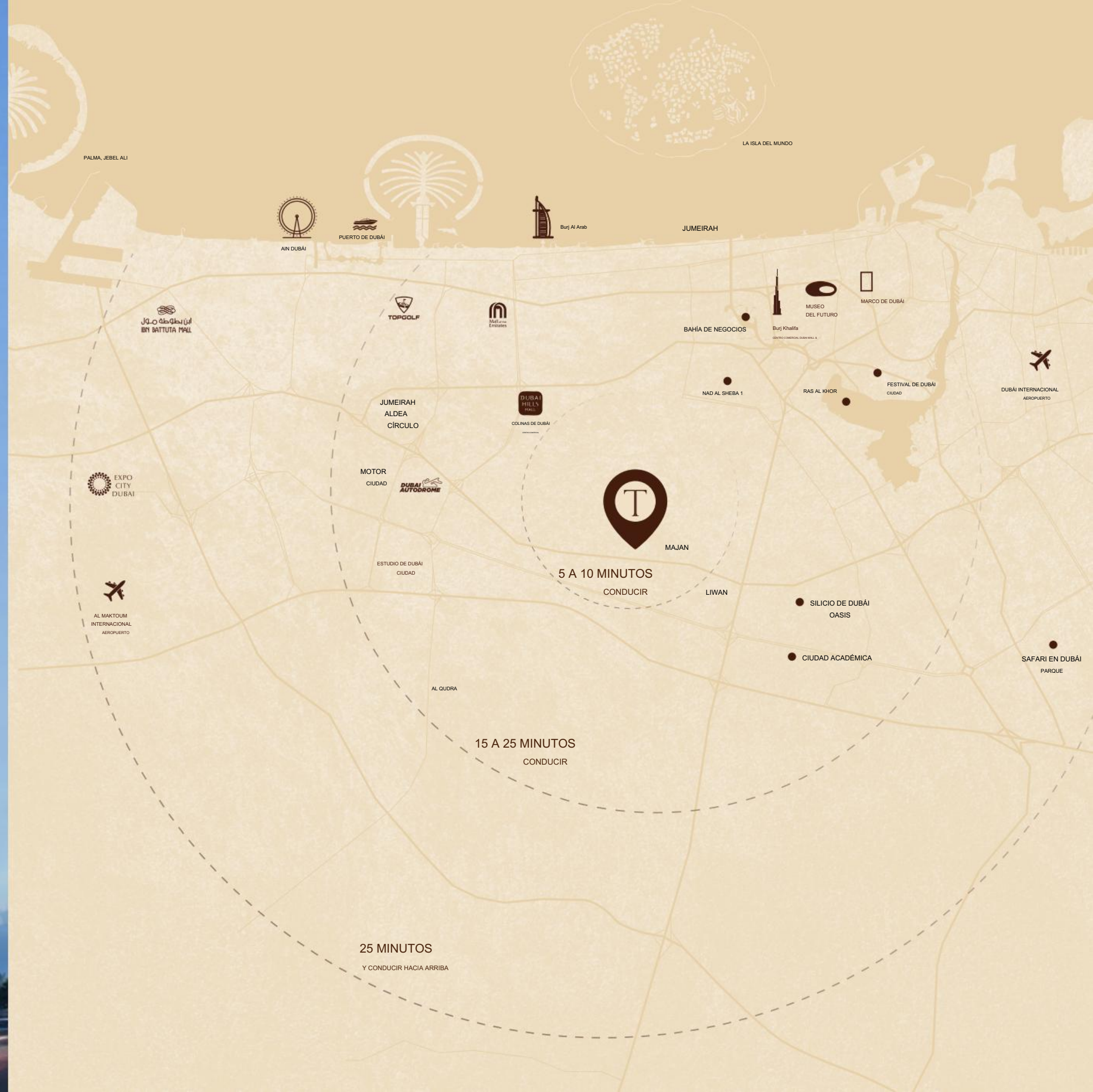
PERFECTAMENTE UBICADO M en AJAN

La ubicación estratégica de la torre garantiza un acceso directo y eficiente por carretera a las principales zonas de Dubái. Se encuentra cerca de importantes autopistas como Sheikh Mohammed Bin Zayed Road (E311), E11 SZR, Um Suqeim y Dubai - Al Ain Road.





MOTIONGATE DUBAI





COMODIDADES DEL PROYECTO

Actividad y equilibrio

La terraza de Titania se centra en la actividad y la restauración familiar. Desde la energía del parque acuático hasta la serenidad de la zona de yoga, cada espacio tiene un propósito.



PISCINA PARA ADULTOS Y POCO PROFUNDA
PISCINA DE AGUA



PISCINA INFANTIL
& CHAPOTEO DE AGUA PARA NIÑOS
(ALEGRÍA ACUÁTICA)



CUBIERTA DE PÉRGOLA
FLOTANTE



ZONA DE JUEGOS PARA NIÑOS
(PEQUEÑAS MARAVILLAS)



ZONA DE YOGA



ZONA DE GIMNASIO



ASIENTOS AL AIRE LIBRE



PASILLOS AL AIRE LIBRE



ESPACIOS VERDES



SEGURO, INTELIGENTE, SERENO

Las residencias cuentan con interiores sofisticados con acabados de alta calidad. La piedra, el vidrio y los materiales a medida crean el ambiente perfecto para una vida tranquila y moderna. Los interiores se definen por un diseño sofisticado y diáfano que da la bienvenida a la luz natural.



PARA UN FLUJO ÓPTIMO

Y FUNCIONALIDAD

Cada unidad está diseñada para maximizar las vistas e integrar la sofisticación y elegancia del diseño de Titania en el espacio habitable personal.

Su interacción con las sombras, combinada con espacios abiertos, maximiza la sensación de claridad y espacio ilimitado. Este elegante diseño busca ser un verdadero "descanso vital". Tu lugar de paz y tranquilidad.



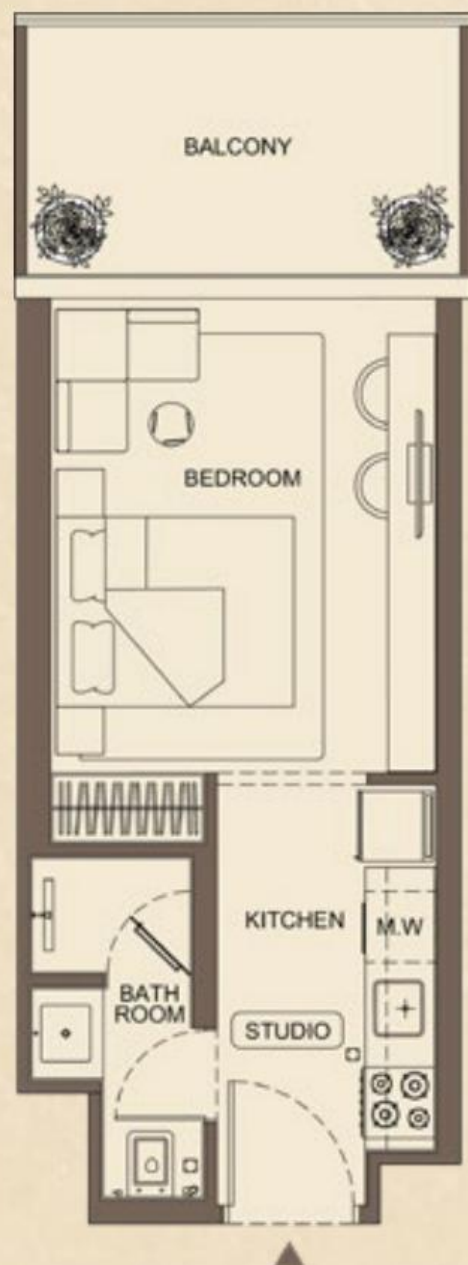
PLANOS DEL PROYECTO

Descubra una gama de planos de planta cuidadosamente diseñados que se adaptan a su estilo de vida. La combinación de estudios, apartamentos de 1 y 2 dormitorios se centra en la funcionalidad, la alta eficiencia y la alta demanda de alquiler.



STUDIO TYPE 01

BINGHATTI - TITANIA



AREA	SQ.M	SQ.FT
SUITE AREA	27.81 m ²	299 ft ²
BALCONY AREA	8.10 m ²	88 ft ²
TOTAL UNIT AREA	35.91 m ²	387 ft ²

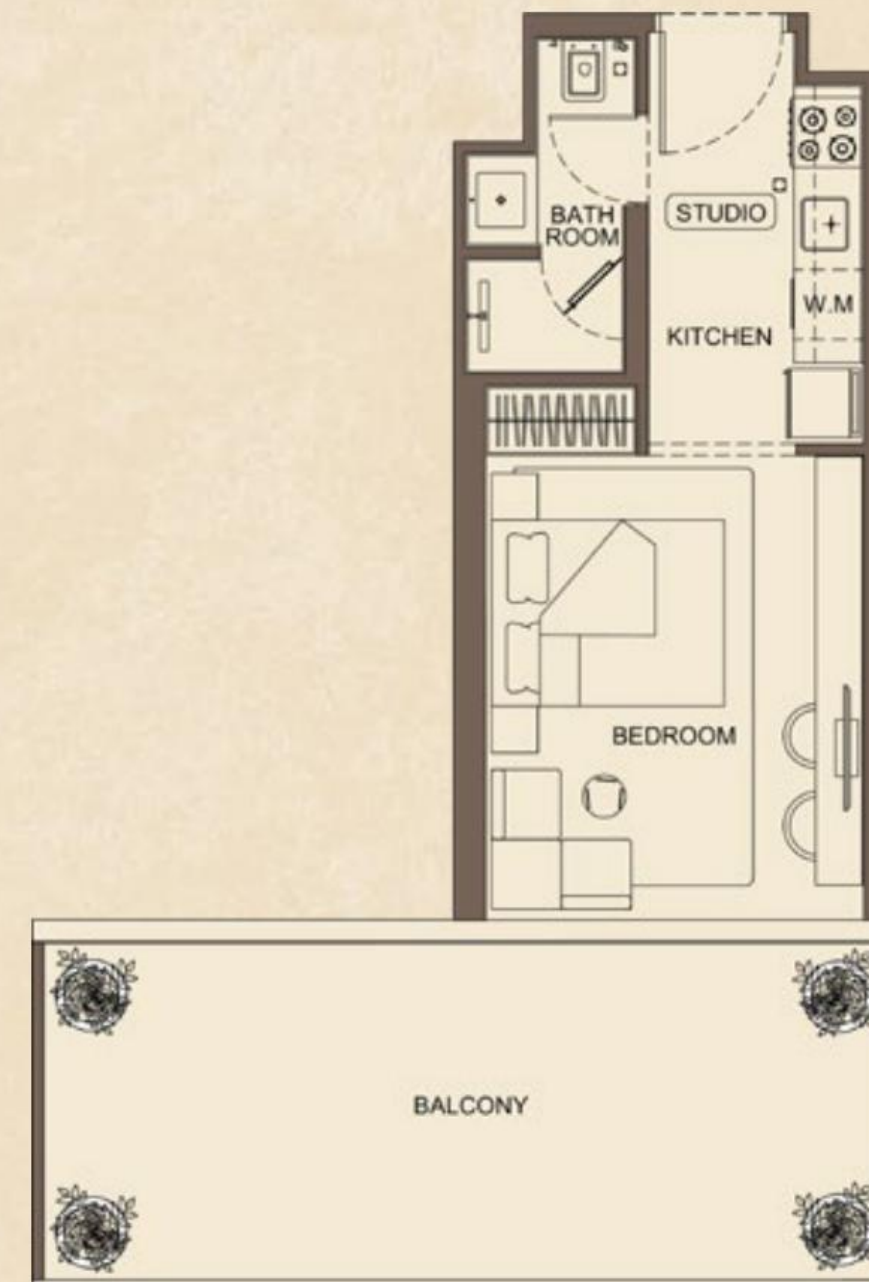
FLAT DESIGN COMPONENTS

M. BATH	4 m ²
STUDIO	14 m ²
KITCHEN	7 m ²



STUDIO TYPE 02

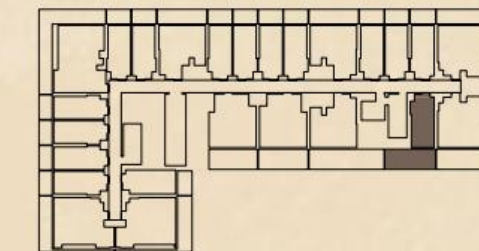
BINGHATTI - TITANIA



AREA	SQ.M	SQ.FT
SUITE AREA	29.21 m ²	314 ft ²
BALCONY AREA	23.48 m ²	235 ft ²
TOTAL UNIT AREA	52.69 m ²	567 ft ²

FLAT DESIGN COMPONENTS

M. BATH	4 m ²
STUDIO	14 m ²
KITCHEN	7 m ²

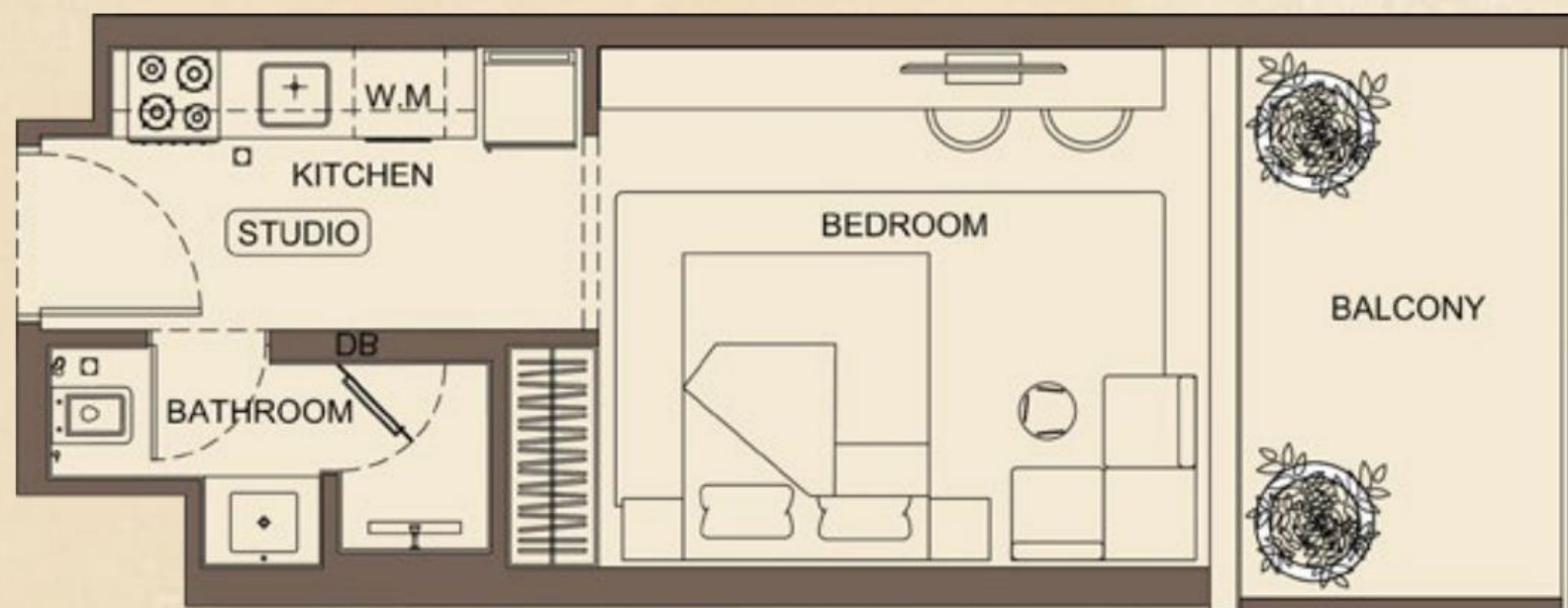


Descargo de responsabilidad: 1. Todas las dimensiones de las habitaciones se miden según los elementos estructurales y excluyen los acabados de las paredes y las tolerancias de construcción. 2. Todas las dimensiones han sido proporcionadas por nuestros arquitectos consultores. 3. Todos los materiales, dimensiones y planos son aproximados. La información está sujeta a cambios sin previo aviso. 4. El área real de la suite puede variar del área indicada. Los planos no están a escala. El desarrollador se reserva el derecho de realizar revisiones. 5. El cálculo del área de la suite se mide como el área delimitada por la línea central de los muros divisorios o divisorios que separan una unidad de otra, la cara exterior de todos los muros exteriores y la cara exterior del muro del pasillo que encierra la unidad contigua. 6. El cálculo del área del balcón se mide como el área delimitada por la línea central de los muros divisorios o divisorios que separan una unidad de otra, la cara más exterior de la protección de cerramiento y la cara exterior del balcón contiguo. 7. Las unidades se miden en un piso típico del edificio. Las columnas pueden variar de tamaño dependiendo del nivel del piso. 8. Las dimensiones y los detalles de cada unidad pueden variar ligeramente. Consulte el contrato de compraventa para conocer las dimensiones reales de cada unidad.

Disclaimer: 1. All room dimensions are measured according to structural elements and exclude wall finishes and construction tolerances. 2. All dimensions have been provided by our consulting architects. 3. All materials, dimensions and plans are approximate. The information is subject to change without notice. 4. The actual suite area may vary from the indicated area. The plans are not to scale. The developer reserves the right to make revisions. 5. The calculation of the suite area is measured as the area delimited by the center line of the partition walls or dividers that separate one unit from another, the outer face of all exterior walls and the outer face of the hallway wall that encloses the adjacent unit. 6. The calculation of the balcony area is measured as the area delimited by the center line of the partition walls or dividers that separate one unit from another, the outer face of the enclosure protection and the outer face of the adjacent balcony. 7. Units are measured on a typical floor of the building. Columns may vary in size depending on the floor level. 8. Dimensions and details of each unit may vary slightly. Consult the purchase contract to know the real dimensions of each unit.

STUDIO TYPE 03

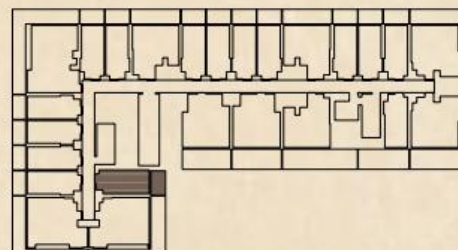
BINGHATTI - TITANIA



AREA	SQ.M	SQ.FT
SUITE AREA	29.37 m ²	316 ft ²
BALCONY AREA	8.53 m ²	92 ft ²
TOTAL UNIT AREA	37.90 m ²	408 ft ²

FLAT DESIGN COMPONENTS

M. BATH	4 m ²
STUDIO	14 m ²
KITCHEN	7 m ²

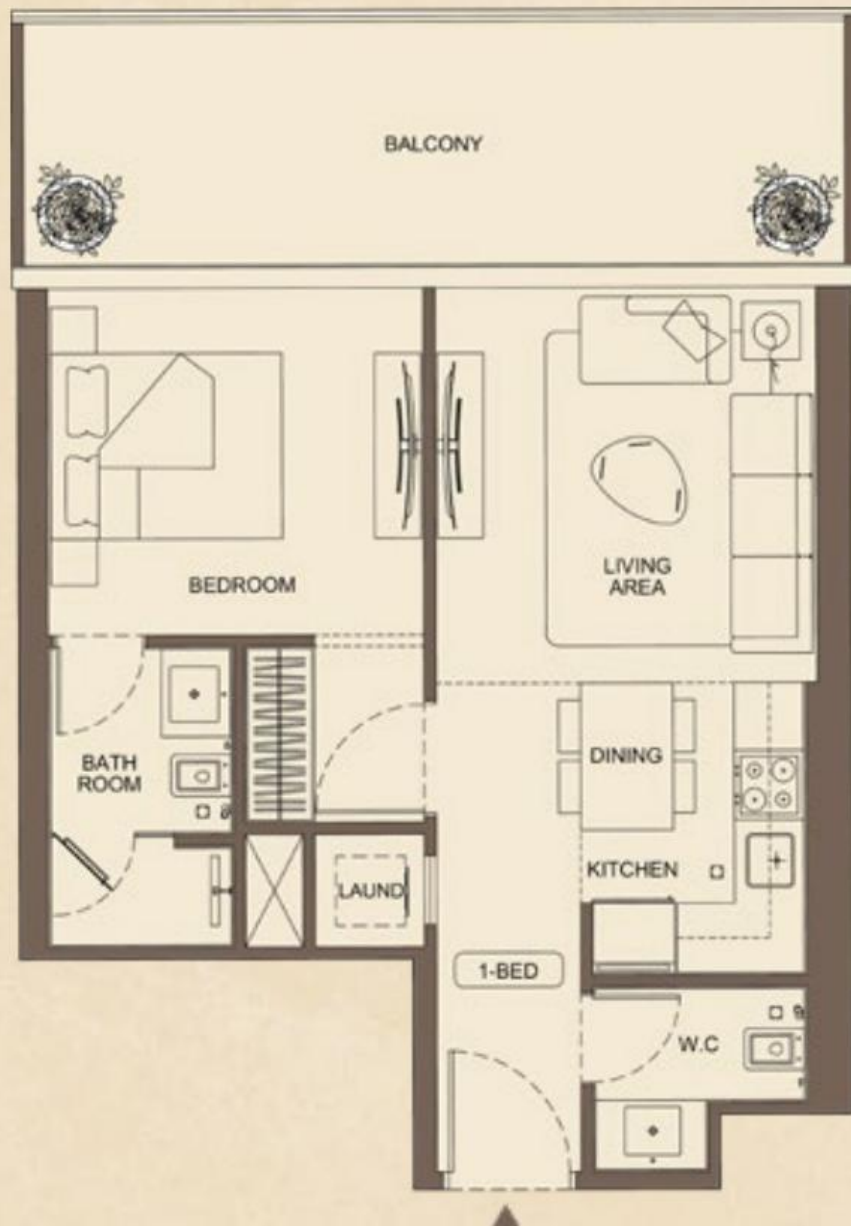


Descargo de responsabilidad: 1. Todas las dimensiones de las habitaciones se miden según los elementos estructurales y excluyen los acabados de las paredes y las tolerancias de construcción. 2. Todas las dimensiones han sido proporcionadas por nuestros arquitectos consultores. 3. Todos los materiales, dimensiones y planos son aproximados. La información está sujeta a cambios sin previo aviso. 4. El área real de la suite puede variar del área indicada. Los planos no están a escala. El desarrollador se reserva el derecho de realizar revisiones. 5. El cálculo del área de la suite se mide como el área delimitada por la línea central de los muros divisorios o divisorios que separan una unidad de otra, la cara exterior de todos los muros exteriores y la cara exterior del muro del pasillo que encierra la unidad contigua. 6. El cálculo del área del balcón se mide como el área delimitada por la línea central de los muros divisorios o divisorios que separan una unidad de otra, la cara más exterior de la protección de cerramiento y la cara exterior del balcón contiguo. 7. Las unidades se miden en un piso típico del edificio. Las columnas pueden variar de tamaño dependiendo del nivel del piso. 8. Las dimensiones y los detalles de cada unidad pueden variar ligeramente. Consulte el contrato de compraventa para conocer las dimensiones reales de cada unidad.



1 BEDROOM TYPE 01

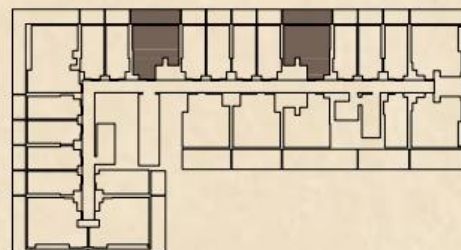
BINGHATTI - TITANIA



AREA	SQ.M	SQ.FT
SUITE AREA	47.58 m ²	512 ft ²
BALCONY AREA	15.55 m ²	168 ft ²
TOTAL UNIT AREA	63.13 m ²	680 ft ²

FLAT DESIGN COMPONENTS

M. BATH	4 m ²
M. BEDROOM	12 m ²
LIVING	11 m ²
KITCHEN & DINING	5 m ²
CORRIDOR	5 m ²
WC	3 m ²
LAUNDRY	1 m ²



1 BEDROOM TYPE 02

BINGHATTI - TITANIA



AREA	SQ.M	SQ.FT
SUITE AREA	49.03 m ²	528 ft ²
BALCONY AREA	33.73 m ²	363 ft ²
TOTAL UNIT AREA	82.76 m ²	891 ft ²

FLAT DESIGN COMPONENTS

M. BATH	4 m ²
M. BEDROOM	12 m ²
LIVING	11 m ²
KITCHEN & DINING	5 m ²
CORRIDOR	5 m ²
WC	3 m ²
LAUNDRY	1 m ²



Descargo de responsabilidad: 1. Todas las dimensiones de las habitaciones se miden según los elementos estructurales y excluyen los acabados de las paredes y las tolerancias de construcción. 2. Todas las dimensiones han sido proporcionadas por nuestros arquitectos consultores. 3. Todos los materiales, dimensiones y planos son aproximados. La información está sujeta a cambios sin previo aviso. 4. El área real de la suite puede variar del área indicada. Los planos no están a escala. El desarrollador se reserva el derecho de realizar revisiones. 5. El cálculo del área de la suite se mide como el área delimitada por la línea central de los muros divisorios o divisorios que separan una unidad de otra, la cara exterior de todos los muros exteriores y la cara exterior del muro del pasillo que encierra la unidad contigua. 6. El cálculo del área del balcón se mide como el área delimitada por la línea central de los muros divisorios o divisorios que separan una unidad de otra, la cara más exterior de la protección de cerramiento y la cara exterior del balcón contiguo. 7. Las unidades se miden en un piso típico del edificio. Las columnas pueden variar de tamaño dependiendo del nivel del piso. 8. Las dimensiones y los detalles de cada unidad pueden variar ligeramente. Consulte el contrato de compraventa para conocer las dimensiones reales de cada unidad.

Disclaimer: 1. All room dimensions are measured according to structural elements and exclude wall finishes and construction tolerances. 2. All dimensions have been provided by our consulting architects. 3. All materials, dimensions and plans are approximate. The information is subject to change without notice. 4. The actual suite area may vary from the indicated area. The plans are not to scale. The developer reserves the right to make revisions. 5. The calculation of the suite area is measured as the area bounded by the center line of the partition walls or dividers that separate one unit from another, the outer face of all exterior walls and the outer face of the hallway wall that encloses the adjacent unit. 6. The calculation of the balcony area is measured as the area bounded by the center line of the partition walls or dividers that separate one unit from another, the outermost face of the enclosure protection and the outer face of the adjacent balcony. 7. Units are measured on a typical floor of the building. Columns may vary in size depending on the floor level. 8. Dimensions and details of each unit may vary slightly. Consult the purchase contract to know the actual dimensions of each unit.

1 BEDROOM TYPE 03

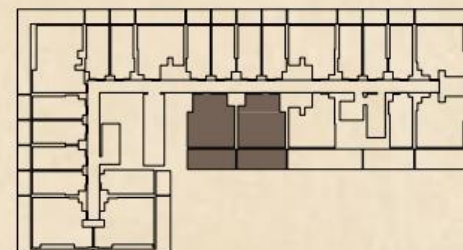
BINGHATTI - TITANIA



AREA	SQ.M	SQ.FT
SUITE AREA	52.37 m ²	564 ft ²
BALCONY AREA	21.31 m ²	229 ft ²
TOTAL UNIT AREA	73.68 m ²	793 ft ²

FLAT DESIGN COMPONENTS

M. BATH	4 m ²
M. BEDROOM	14 m ²
LIVING & DINING	17 m ²
KITCHEN	5 m ²
CORRIDOR	4 m ²
WC	3 m ²



1 BEDROOM TYPE 04

BINGHATTI - TITANIA



AREA	SQ.M	SQ.FT
SUITE AREA	53.26 m ²	573 ft ²
BALCONY AREA	23.97 m ²	258 ft ²
TOTAL UNIT AREA	77.23 m ²	831 ft ²

FLAT DESIGN COMPONENTS

M. BATH	4 m ²
M. BEDROOM	15 m ²
LIVING & DINING	17 m ²
KITCHEN	7 m ²
CORRIDOR	3 m ²
WC	3 m ²

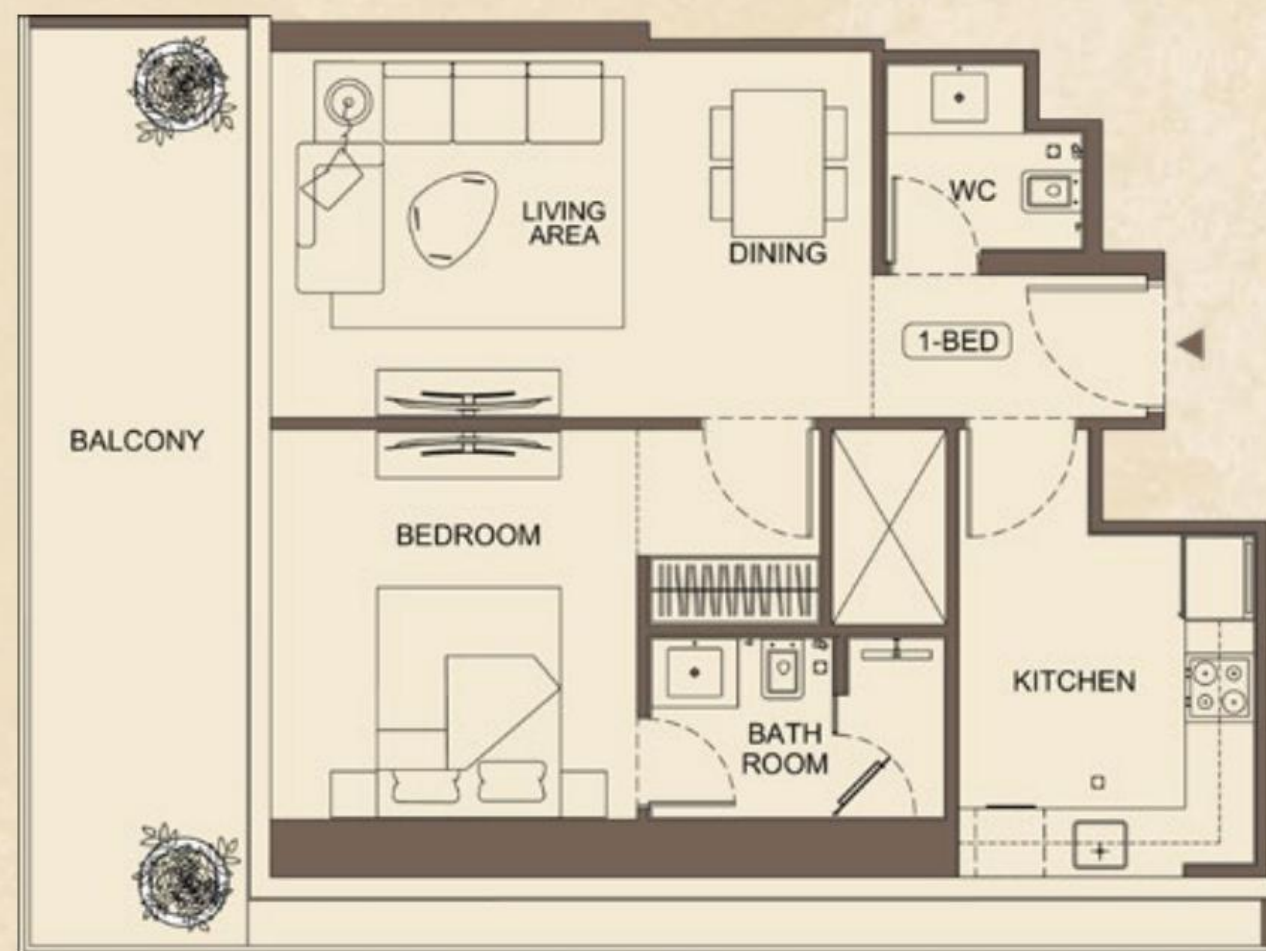


Descargo de responsabilidad: 1. Todas las dimensiones de las habitaciones se miden según los elementos estructurales y excluyen los acabados de las paredes y las tolerancias de construcción. 2. Todas las dimensiones han sido proporcionadas por nuestros arquitectos consultores. 3. Todos los materiales, dimensiones y planos son aproximados. La información está sujeta a cambios sin previo aviso. 4. El área real de la suite puede variar del área indicada. Los planos no están a escala. El desarrollador se reserva el derecho de realizar revisiones. 5. El cálculo del área de la suite se mide como el área delimitada por la línea central de los muros divisorios o divisorios que separan una unidad de otra, la cara exterior de todos los muros exteriores y la cara exterior del muro del pasillo que encierra la unidad contigua. 6. El cálculo del área del balcón se mide como el área delimitada por la línea central de los muros divisorios o divisorios que separan una unidad de otra, la cara más exterior de la protección de cerramiento y la cara exterior del balcón contigua. 7. Las unidades se miden en un piso típico del edificio. Las columnas pueden variar de tamaño dependiendo del nivel del piso. 8. Las dimensiones y los detalles de cada unidad pueden variar ligeramente. Consulte el contrato de compraventa para conocer las dimensiones reales de cada unidad.

Disclaimer: 1. All room dimensions are measured according to structural elements and exclude wall finishes and construction tolerances. 2. All dimensions have been provided by our consulting architects. 3. All materials, dimensions and plans are approximate. The information is subject to change without notice. 4. The actual suite area may vary from the indicated area. The plans are not to scale. The developer reserves the right to make revisions. 5. The calculation of the suite area is measured as the area bounded by the center line of the partition walls or dividers that separate one unit from another, the outer face of all exterior walls and the outer face of the hallway wall that encloses the adjacent unit. 6. The calculation of the balcony area is measured as the area bounded by the center line of the partition walls or dividers that separate one unit from another, the outermost face of the enclosure protection and the outer face of the balcony. 7. Units are measured on a typical floor of the building. Columns may vary in size depending on the floor level. 8. Dimensions and details of each unit may vary slightly. Please refer to the purchase contract to know the actual dimensions of each unit.

1 BEDROOM TYPE 05

BINGHATTI - TITANIA



AREA	SQ.M	SQ.FT
SUITE AREA	56.53 m ²	608 ft ²
BALCONY AREA	15.88 m ²	171 ft ²
TOTAL UNIT AREA	72.41 m ²	779 ft ²

FLAT DESIGN COMPONENTS

M. BATH	4 m ²
M. BEDROOM	14 m ²
LIVING & DINING	17 m ²
KITCHEN	9 m ²
CORRIDOR	3 m ²
WC	3 m ²



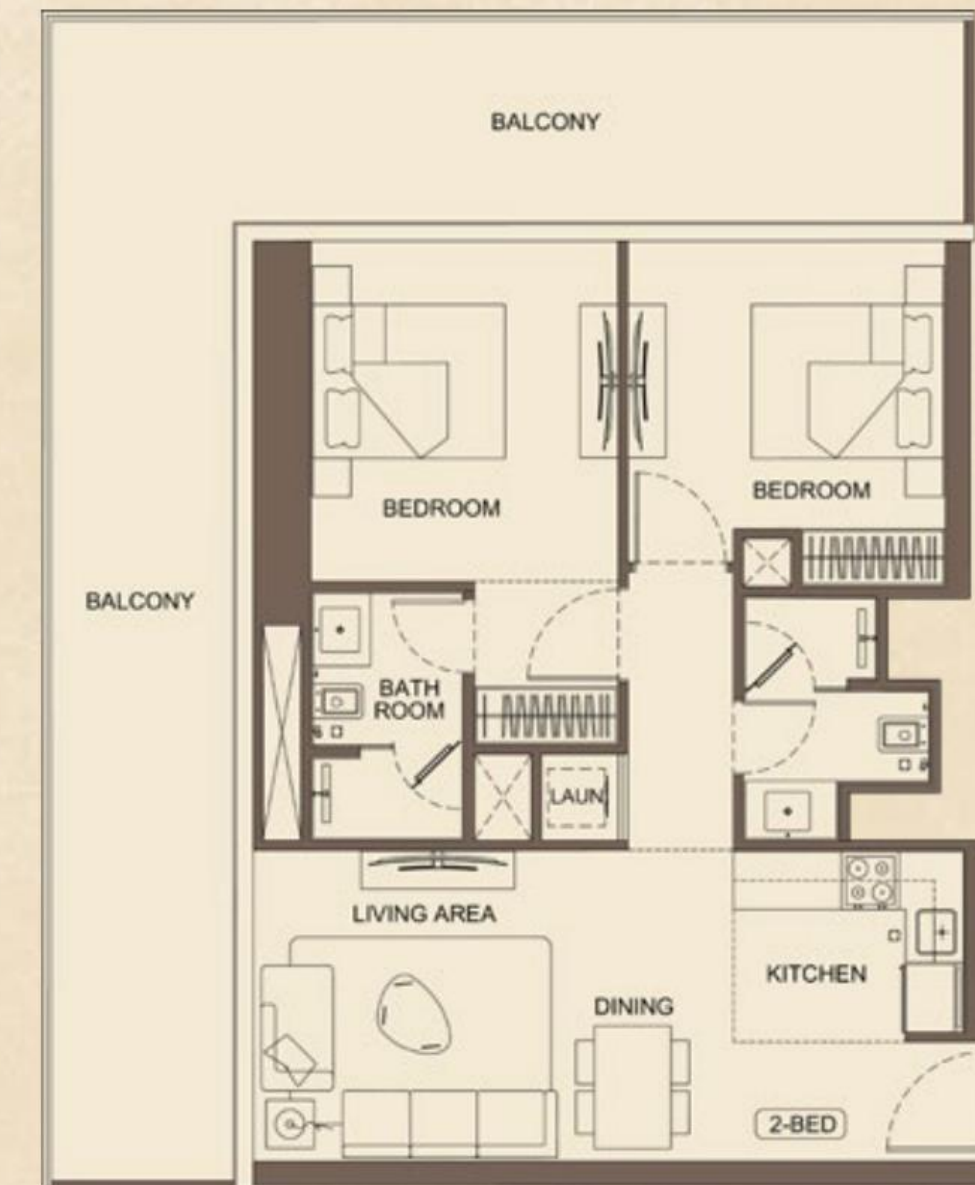
Descargo de responsabilidad: 1. Todas las dimensiones de las habitaciones se miden según los elementos estructurales y excluyen los acabados de las paredes y las tolerancias de construcción. 2. Todas las dimensiones han sido proporcionadas por nuestros arquitectos consultores. 3. Todos los materiales, dimensiones y planos son aproximados. La información está sujeta a cambios sin previo aviso. 4. El área real de la suite puede variar del área indicada. Los planos no están a escala. El desarrollador se reserva el derecho de realizar revisiones. 5. El cálculo del área de la suite se mide como el área delimitada por la línea central de los muros divisorios o divisorios que separan una unidad de otra, la cara exterior de todos los muros exteriores y la cara exterior del muro del pasillo que encierra la unidad contigua. 6. El cálculo del área del balcón se mide como el área delimitada por la línea central de los muros divisorios o divisorios que separan una unidad de otra, la cara más exterior de la protección de cerramiento y la cara exterior del balcón contiguo. 7. Las unidades se miden en un piso típico del edificio. Las columnas pueden variar de tamaño dependiendo del nivel del piso. 8. Las dimensiones y los detalles de cada unidad pueden variar ligeramente. Consulte el contrato de compraventa para conocer las dimensiones reales de cada unidad.





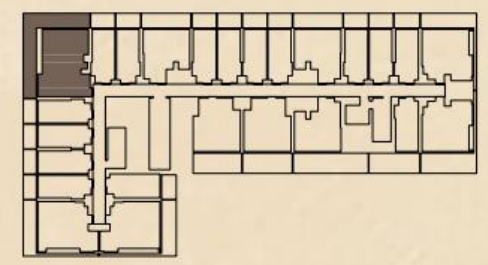
2 BEDROOM TYPE 01

BINGHATTI - TITANIA



AREA	SQ.M	SQ.FT
SUITE AREA	69.92 m ²	753 ft ²
BALCONY AREA	43.03 m ²	463 ft ²
TOTAL UNIT AREA	112.95 m ²	1216 ft ²

FLAT DESIGN COMPONENTS	
M. BATH	4 m ²
M. BEDROOM	14 m ²
LIVING & DINING	16 m ²
KITCHEN	5 m ²
CORRIDOR	3 m ²
FOYER	3 m ²
BATH	4 m ²
BEDROOM	11 m ²



Descargo de responsabilidad: 1. Todas las dimensiones de las habitaciones se miden según los elementos estructurales y excluyen los acabados de las paredes y las tolerancias de construcción. 2. Todas las dimensiones han sido proporcionadas por nuestros arquitectos consultores. 3. Todos los materiales, dimensiones y planos son aproximados. La información está sujeta a cambios sin previo aviso. 4. El área real de la suite puede variar del área indicada. Los planos no están a escala. El desarrollador se reserva el derecho de realizar revisiones. 5. El cálculo del área de la suite se mide como el área delimitada por la línea central de los muros divisorios o divisorios que separan una unidad de otra, la cara exterior de todos los muros exteriores y la cara exterior del muro del pasillo que encierra la unidad contigua. 6. El cálculo del área del balcón se mide como el área delimitada por la línea central de los muros divisorios o divisorios que separan una unidad de otra, la cara más exterior de la protección de cerramiento y la cara exterior del balcón contiguo. 7. Las unidades se miden en un piso típico del edificio. Las columnas pueden variar de tamaño dependiendo del nivel del piso. 8. Las dimensiones y los detalles de cada unidad pueden variar ligeramente. Consulte el contrato de compraventa para conocer las dimensiones reales de cada unidad.

PRIMER PISO

BINGHATTI - TITANIA



UNIT TABULATION SUMMARY				
Floors	Studio	1-Bed	2-Bed	TOTAL
1st Floor	10	7	1	18
TOTAL	10	7	1	18



SEGUNDO PISO

BINGHATTI - TITANIA



UNIT TABULATION SUMMARY				
Floors	Studio	1-Bed	2-Bed	TOTAL
2nd Floor	13	7	1	21
TOTAL	13	7	1	21



Descargo de responsabilidad: 1. Todas las dimensiones de las habitaciones se miden según los elementos estructurales y excluyen los acabados de las paredes y las tolerancias de construcción. 2. Todas las dimensiones han sido proporcionadas por nuestros arquitectos consultores. 3. Todos los materiales, dimensiones y planos son aproximados. La información está sujeta a cambios sin previo aviso. 4. El área real de la suite puede variar del área indicada. Los planos no están a escala. El desarrollador se reserva el derecho de realizar revisiones. 5. El cálculo del área de la suite se mide como el área delimitada por la línea central de los muros divisorios o divisorios que separan una unidad de otra, la cara exterior de todos los muros exteriores y la cara exterior del muro del pasillo que encierra la unidad contigua. 6. El cálculo del área del balcón se mide como el área delimitada por la línea central de los muros divisorios o divisorios que separan una unidad de otra, la cara más exterior de la protección de cerramiento y la cara exterior del balcón contigua. 7. Las unidades se miden en un piso típico del edificio. Las columnas pueden variar de tamaño dependiendo del nivel del piso. 8. Las dimensiones y los detalles de cada unidad pueden variar ligeramente. Consulte el contrato de compraventa para conocer las dimensiones reales de cada unidad.

PISO TERCERO AL TRIGÉSIMO SEGUNDO

BINGHATTI - TITANIA



UNIT TABULATION SUMMARY

Floors	Studio	1-Bed	2-Bed	TOTAL
Typical 3rd to 12th Floor	15	9	1	25
TOTAL	15	9	1	25



STUDIO



1 BEDROOM



2 BEDROOM



GYM



Descargo de responsabilidad: 1. Todas las dimensiones de las habitaciones se miden según los elementos estructurales y excluyen los acabados de las paredes y las tolerancias de construcción. 2. Todas las dimensiones han sido proporcionadas por nuestros arquitectos consultores. 3. Todos los materiales, dimensiones y planos son aproximados. La información está sujeta a cambios sin previo aviso. 4. El área real de la suite puede variar del área indicada. Los planos no están a escala. El desarrollador se reserva el derecho de realizar revisiones. 5. El cálculo del área de la suite se mide como el área delimitada por la línea central de los muros divisorios o divisorios que separan una unidad de otra, la cara exterior de todos los muros exteriores y la cara exterior del muro del pasillo que encierra la unidad contigua. 6. El cálculo del área del balcón se mide como el área delimitada por la línea central de los muros divisorios o divisorios que separan una unidad de otra, la cara más exterior de la protección de cerramiento y la cara exterior del balcón contiguo. 7. Las unidades se miden en un piso típico del edificio. Las columnas pueden variar de tamaño dependiendo del nivel del piso. 8. Las dimensiones y los detalles de cada unidad pueden variar ligeramente. Consulte el contrato de compraventa para conocer las dimensiones reales de cada unidad.

TITAN



NIA

AVENTURARSE UN POCO MÁS ALLÁ
de

A UN LUGAR DONDE EL RITMO DE LA CIUDAD CEDA.

ENCUENTRA EL SILENCIO PROFUNDO, EN EL INTERMEDIO.

UNA PAUSA EN ASCENSO.



ACERCA DE LA MARCA

Un legado de Arte arquitectónico

Como distinguida marca inmobiliaria emiratí, Binghatti se ha ganado un nicho al crear monumentos icónicos que redefinen el horizonte.

El diverso portafolio de la marca atiende a una amplia gama de clientes exigentes, ofreciendo proyectos que abarcan desde la elegancia accesible hasta el lujo de alta gama. El ADN de diseño característico de Binghatti, meticulosamente integrado en cada proyecto, la distingue a nivel mundial.

Con más de 80 proyectos en la región valorados en más de 70 000 millones de AED, Binghatti es una promotora inmobiliaria privada líder en los EAU. Su impresionante trayectoria, que incluye la entrega exitosa de 20 000 unidades antes de 2024, subraya su dedicación a la creación de espacios habitables excepcionales.

A través de colaboraciones innovadoras con prestigiosas marcas de lujo como BUGATTI, Mercedes-Benz y Jacob & Co., Binghatti continúa superando límites y estableciendo nuevos puntos de referencia en el mundo de los bienes raíces de marca.

Muhammad Binghatti





- Binghatti
- Binghattiofficial
- Binghatti
- Binghatti



Vida a medida Estilo Binghatti

SERVICIOS INMOBILIARIOS EXPERTOS
TODO BAJO UN MISMO TECHO

- PROPIEDAD GESTIÓN
- REVENTA DE UNIDADES
- APARCAMIENTO VENTA
- DÍA FESTIVO CASAS
- ANUAL MANTENIMIENTO
- MUEBLES PAQUETES



UN ESCANEO
TODA LA SOLUCIÓN



LA Forma Grac de

Equilibrio eficaz